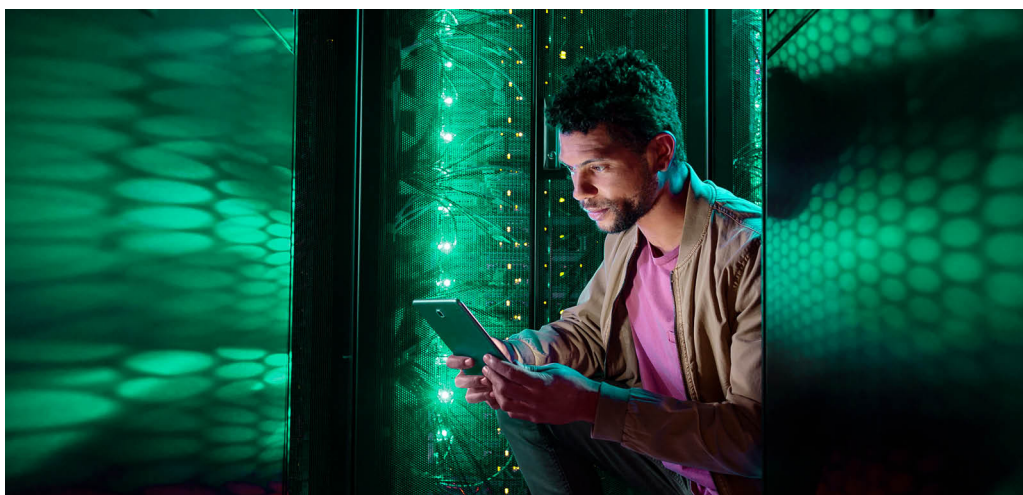


MEHR POWER FÜR IHRE ANWENDUNGEN DURCH WORKLOAD-OPTIMIERTEN STORAGE-ON-DEMAND

Erfüllen Sie Ihre geschäftskritischen Speicheranforderungen mit den skalierbaren, hochleistungsfähigen und kosteneffizienten Speicherlösungen von HPE GreenLake



HPE GreenLake bietet das Beste der Cloud – Selbstbedienungsfunktionen, nutzungsabhängige Bezahlung, Skalierung und externe Verwaltung – für Ihre Anwendungen und Daten an jedem Ort, ob am Edge, in Co-Locations oder in Rechenzentren. Dadurch können Sie Kapital freisetzen, die betriebliche und finanzielle Flexibilität steigern und Mitarbeiter für wichtigere Aufgaben freistellen, um Ihre nächsten Ziele schneller zu erreichen.

Daten ermöglichen fundierte Entscheidungen und einen reibungslosen Betrieb und fördern so Innovation und Geschäftsergebnisse. Unternehmen müssen sich darauf verlassen können, dass ihre Daten verfügbar, zugänglich, geschützt und wiederherstellbar sind.

Die Cloud hat die Datenspeicherung agil, skalierbar und kosteneffizient gemacht. Ressourcen stehen nach Bedarf zur Verfügung, wodurch Entwickler den Lebenszyklus von Anwendungen und interne Benutzer die Datenbank- oder Transaktionsverarbeitung beschleunigen können.

Trotzdem müssen erhebliche Datenmengen aus Gründen der Sicherheit, Governance und Compliance lokal gespeichert werden. Das kann teuer werden, insbesondere bei ausfallsicheren Hochleistungslösungen.

Aufgrund langwieriger Beschaffungszyklen für IT-Ressourcen warten Entwickler und Benutzer oft bis zu neun Monate auf eine Erweiterung der Speicherkapazität, was die Anwendungsentwicklung und Datenbankverarbeitung verlangsamt und es schwierig macht, auf Bedarfsspitzen zu reagieren. Aus diesem Grund investieren 67 % der Unternehmen zu viel in die Speicherinfrastruktur.¹

Hewlett Packard Enterprise ermöglicht es mit HPE GreenLake, Überbereitstellung zu vermeiden und Flexibilität und Skalierbarkeit am Edge, in Co-Locations und in Rechenzentren zu erreichen. Dadurch, dass Sie das Beste der Cloud für Ihre Daten nutzen, können Sie Ihre Anforderungen an Compliance, Sicherheit und Leistung erfüllen, ohne auf die Vorteile der Cloud zu verzichten.

Mit den vorintegrierten Storage Lösungen von HPE GreenLake, die in nur 14 Tagen an Ihren Standort geliefert werden, speichern und sichern Sie die Daten für Ihre geschäftskritischen und allgemeinen Anwendungen.

Dank der nutzungsabhängigen Bezahlung fallen keine Investitionskosten im Voraus an. Sie zahlen nur für die Kapazität, die Sie über Ihre reservierte Menge hinaus tatsächlich nutzen. Außerdem profitieren Sie von der vorhersagbaren Kostenmodellierung mit Verbrauchsanalyse, die Ihnen Kontrolle über den Verbrauch und die Kosten gibt. Da die Speicherinfrastruktur für Sie verwaltet wird, gewinnt Ihr Team die Freiheit, sich strategischen Aufgaben zu widmen.

Genießen Sie Kosteneffizienz, Ausfallsicherheit, Agilität und Leistung sowie Sicherheit und Kontrolle in Ihrer lokalen Umgebung.

¹ Futurum Research, Juli 2019

„Der Schlüssel zum langfristigen Erfolg liegt darin, sich über die Vorteile einer nutzungsabhängigen Bezahlung klarzuwerden und sich weniger auf eine Beschaffung mit hohen Vorabkosten aufgrund von ungenauen Vorhersagemethoden zu stützen. Um unnötige Speicherkosten und Unwirtschaftlichkeit zu vermeiden, müssen Sie einen strategischer Partner wählen, der das gesamte Spektrum der neuen Speichieranforderungen abdeckt.“²

– Nach den Analysten Daniel Newman, Ron Westfall und Fred McClimans von Futurum Research.



Markteinführungszeit:
75 % kürzer³



Geringere
Investitionskosten:
30 %–40 %³



Einsparungen bei
IT-Ressourcen:
40 %³



85 % weniger
ungeplante
Ausfallzeiten⁴

Entscheiden Sie sich für das richtige Produkt.
Kontaktieren Sie unsere Presales-Experten.



Chat



E-Mail



Telefon



Updates abrufen

DATENSPEICHERUNG NACH IHREN WÜNSCHEN

Unabhängig von der Art Ihrer Speichieranforderungen bietet HPE GreenLake Ihnen eine leistungsstarke, ausfallsichere Infrastruktur mit einer Lieferzeit von nur 14 Tagen, nutzungsabhängiger Bezahlung und Workload-optimierten Speicherservices.

Geschäftskritisch

- Höhere Leistung für Anwendungen, die eine extrem niedrige Latenz und äußerste Verfügbarkeit erfordern
- Beschleunigung von geschäftskritischen Anwendungen mit HPE Alletra 9000/ HPE Primera, einem All-Flash-Speicherservice mit hochleistungsfähiger und hoch skalierbarer Funktionalität und 100-prozentiger Verfügbarkeit

Unternehmenskritisch

- Ausfallsicherheit für geschäftskritische Anwendungen mit strengen Service Level Agreements (SLAs) für Verfügbarkeit und Leistung
- Schneller, zuverlässiger Datenzugriff mit einer gemessenen Verfügbarkeit von 99,9999 % durch einen für Flash optimierten Speicherservice mit HPE Alletra 6000/ HPE Nimble Storage

Universell

- Zuverlässigkeit für gängige Workloads mit allgemeinen Anforderungen an den Datenspeicher
- Optimierung der Kosten und der Effizienz durch Adaptive Flash-Arrays von HPE Nimble Storage, die für primäre und sekundäre Workloads mit einer gemessenen Verfügbarkeit von 99,9999 % ausgelegt sind

Datenschutz

- Stabiler, unternehmensweiter Datenschutz
- Schnelle lokale Sicherung und Wiederherstellung durch intelligente Deduplizierung mit HPE StoreOne zur Verringerung des Volumens

PASSENDE SKALIERUNG FÜR ALLE IHRE SPEICHERANFORDERUNGEN

Durch HPE GreenLake bereitgestellte Speicherservices basieren auf einer intelligenten Datenplattform, sind sofort nutzbar und auf Ihre Anforderungen für geschäftskritische und allgemeine Anwendungen und den Datenschutz zugeschnitten. HPE stellt gemeinsam mit Ihnen die richtige Kombination für Ihren Ressourcenbedarf zusammen und bietet Ihnen einen Kapazitätspuffer für die bedarfsgerechte Skalierung an. Bei HPE GreenLake zahlen Sie nur für die tatsächlich genutzte Kapazität.

Schnellere Amortisierung

In nur 14 Tagen erhalten Sie Datenspeicher mit Plug-and-Play-Kompatibilität, sodass Sie damit sofort Ihre geschäftlichen Anforderungen erfüllen können.

Skalierung nach Bedarf

Aus Ihrem Puffer heraus können Sie zusätzliche Kapazitäten innerhalb von Minuten bereitstellen. Dabei bezahlen Sie nur für das, was Sie auch tatsächlich nutzen. HPE überwacht die Trends. Sollte der Bedarf anhalten, kann zusätzliche Kapazität geliefert werden.

Geringere Kosten

Sie haben keine Vorlaufkosten für die Infrastruktur. Stattdessen gewinnen Sie völlige Transparenz bei Kosten und Nutzung durch HPE GreenLake Central, eine Self-Service-Plattform, die alle Vorgänge und Informationen in ihrer gesamten hybriden Umgebung zentralisiert.

Vereinfachen Sie die IT

Mit den im HPE GreenLake Service inbegriffenen Management-Services können Sie den hohen Aufwand für die Verwaltung Ihrer Infrastruktur auslagern.

Schöpfen Sie noch heute das Potenzial Ihrer Daten völlig aus.

**WEITERE
INFORMATIONEN UNTER**
hpe.com/de/de/greenlake/storage

² The Power Of Consumption-Based On-Premises Service in Meeting Dynamic Storage Demands

³ „The Total Economic Impact™ of HPE GreenLake“, Auftragsstudie von Forrester Consulting, Juni 2020

⁴ IDC-Whitepaper, gesponsert von HPE, „The Business Value of HPE GreenLake Management Services“, Januar 2020